

## KUUKAUSIRAPORTTI

1) Tuloslaskelma (käyttötalous) €1 000	* MTA = muutettu talousarvio		** TA = alkuperäinen talousarvio		MTA 2020*	Ennuste 2020	Ennuste / MTA*	TA 2020**	Ennuste / TA**	TP 2019	Ennuste / TP 2019
	Kum. 4/2020	Tot.-% / MTA*	Kum. 4/2019	Tot.-% / TP 2019							
Toimintatuotot	7 538	31,4%	8 141	32,7%	24 017	24 017	100,0 %	24 017	100,0%	24 864	96,6%
Myyntituotot	1 080	33,5%	1 000	30,1%	3 230	3 230	100,0 %	3 230	100,0%	3 325	97,1%
Maksutuotot	3	1,9%	49	16,8%	170	170	100,0 %	170	100,0%	289	58,8%
Tuet ja avustukset	1	1,6%	3	20,5%	50	50	100,0 %	50	100,0%	12	401,6%
Muut toimintatuotot	6 453	31,4%	7 089	33,4%	20 568	20 568	100,0 %	20 568	100,0%	21 237	96,8%
Valmistus omaan käyttöön	18	17,5%	9	4,0%	100	100	100,0 %	100	100,0%	228	43,8%
Toimintakulut	-6 834	29,7%	-7 853	33,5%	-22 992	-22 992	100,0 %	-22 992	100,0%	-23 432	98,1%
Henkilöstökulut	-1 459	27,3%	-1 505	30,8%	-5 347	-5 347	100,0 %	-5 347	100,0%	-4 892	109,3%
Palvelujen ostot	-3 072	29,1%	-4 066	34,2%	-10 541	-10 541	100,0 %	-10 541	100,0%	-11 900	88,6%
Aineet, tarvikkeet ja tavarat	-1 855	34,8%	-1 983	37,9%	-5 332	-5 332	100,0 %	-5 332	100,0%	-5 228	102,0%
Avustukset					-100	-100	100,0 %	-100	100,0%	-76	131,0%
Muut toimintakulut	-448	26,8%	-298	22,3%	-1 671	-1 671	100,0 %	-1 671	100,0%	-1 335	125,2%
Toimintakate	722	64,1%	297	17,9%	1 125	1 125	100,0 %	1 125	100,0%	1 660	67,8%
Rahoitustuotot ja -kulut	0		0	21,8%						-2	
Vuosikate	721	64,1%	297	17,9%	1 125	1 125	100,0 %	1 125	100,0%	1 658	67,9%
Poistot ja arvonalentumiset	-4 116		-3 911	20,5%						-19 106	
Satunnaiset tuotot ja kulut											
Tilikauden tulos	-3 394	-301,6%	-3 614	20,7%	1 125	1 125	100,0 %	1 125	100,0%	-17 448	-6,5%
Tilikauden yli-/alijäämä	-3 394	-301,6%	-3 614	20,7%	1 125	1 125	100,0 %	1 125	100,0%	-17 448	-6,5%

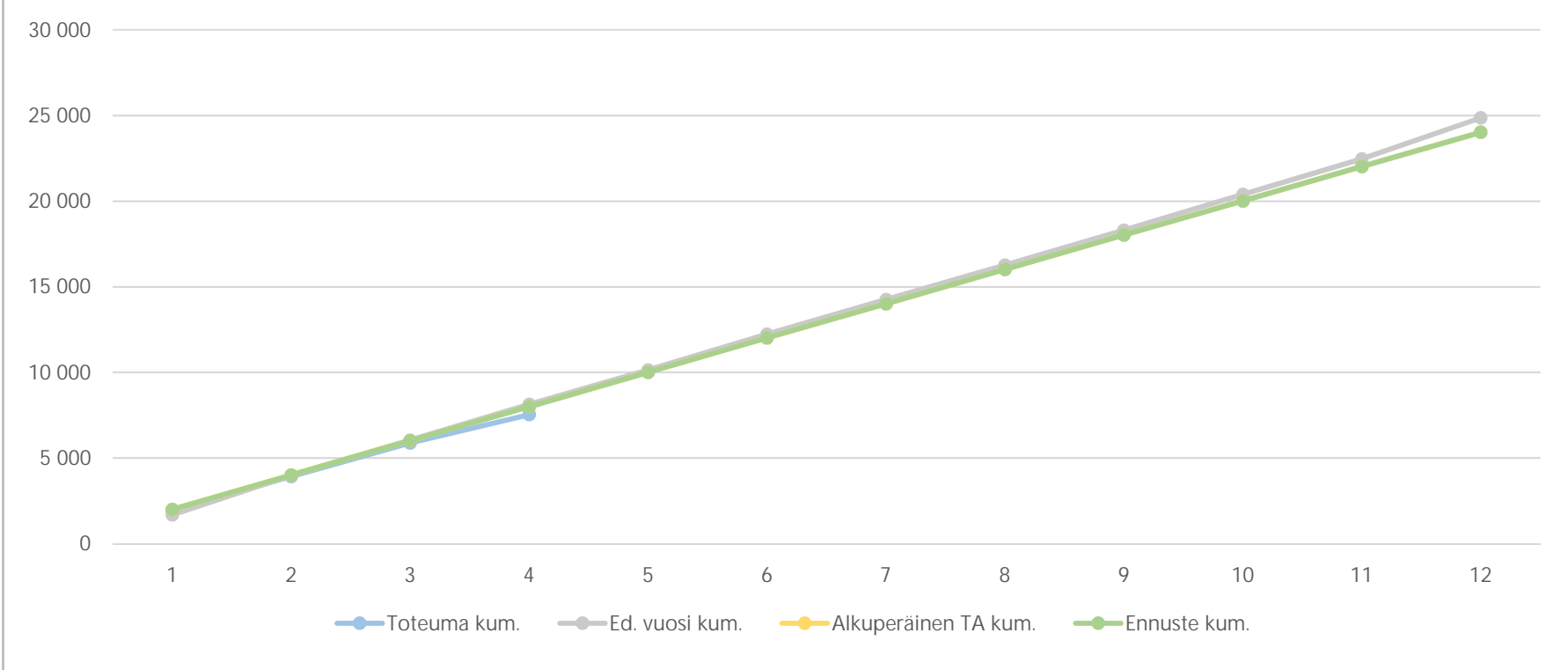
# KUUKAUSIRAPORTTI

# KUUKAUSIRAPORTTI

## 2a) Kumulatiiviset toimintatuotot

(vertailu edelliseen vuoteen, muutettuun talousarvioon ja ennusteeseen)

€1 000

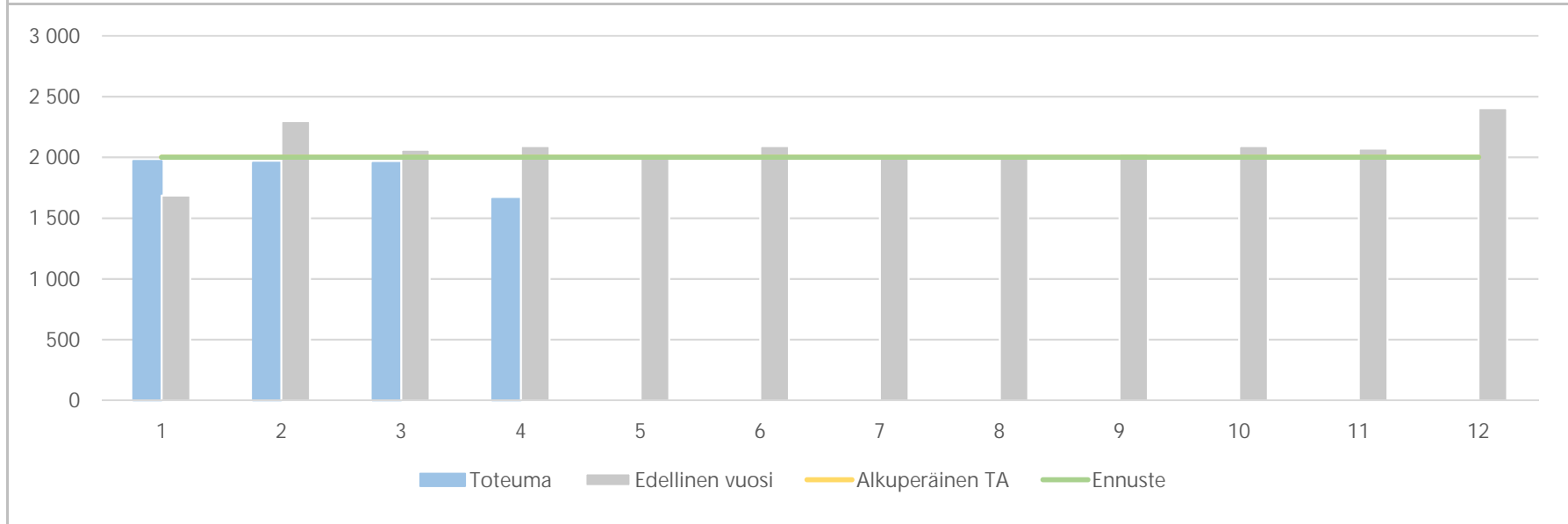


# KUUKAUSIRAPORTTI

## 2b) Toimintatuottojen kuukausitoteumat

(vertailu edelliseen vuoteen, muutettuun talousarvioon ja ennusteeseen)

€1 000

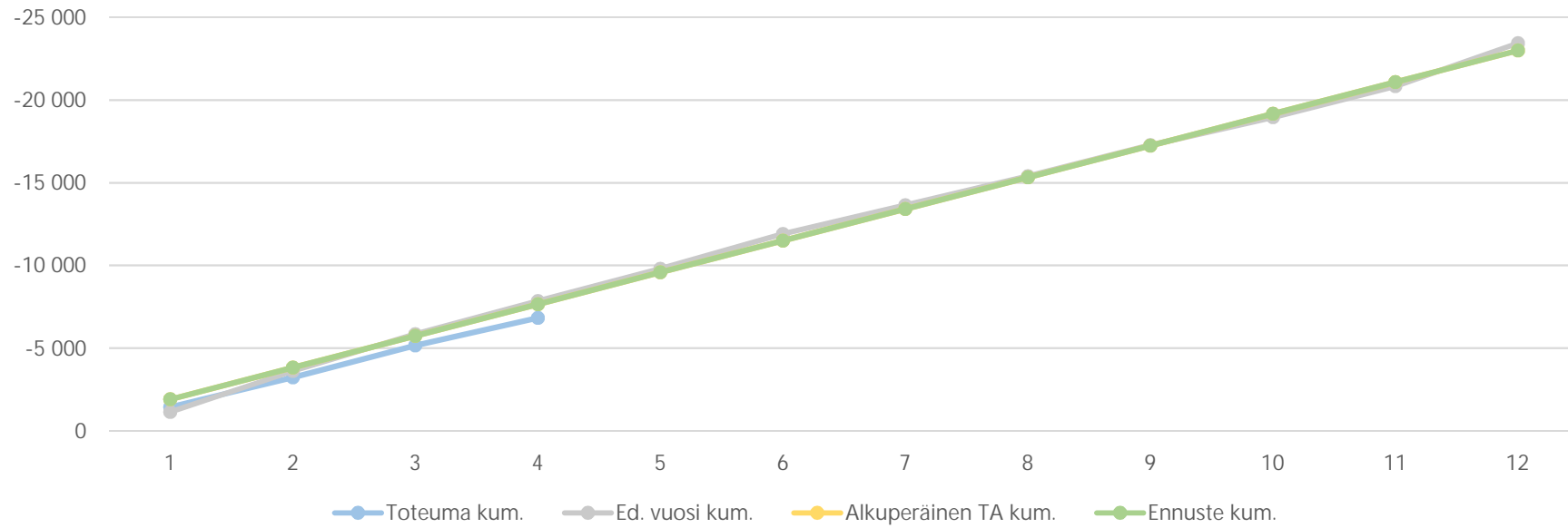


# KUUKAUSIRAPORTTI

## 3a) Kumulatiiviset toimintakulut

(vertailu edelliseen vuoteen, muutettuun talousarvioon ja ennusteeseen)

€1 000

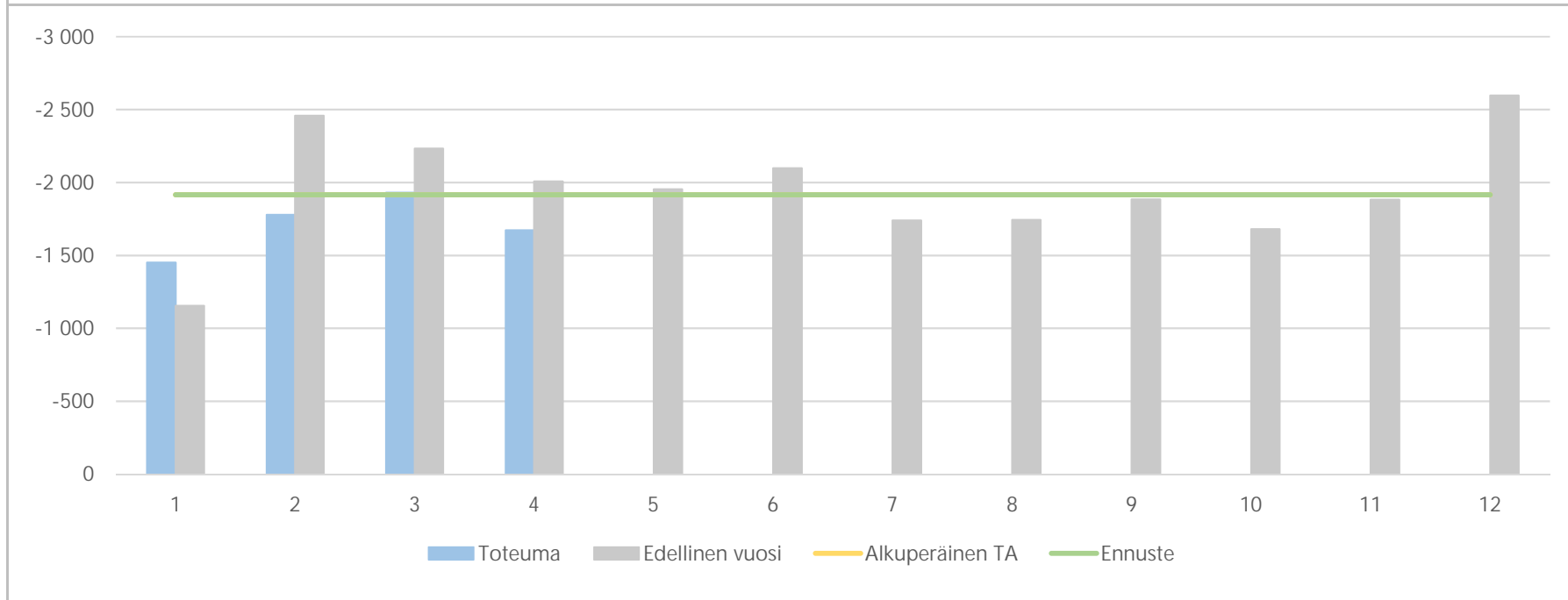


# KUUKAUSIRAPORTTI

## 3b) Toimintakulujen kuukausitoteumat

(vertailu edelliseen vuoteen, muutettuun talousarvioon ja ennusteeseen)

€1 000



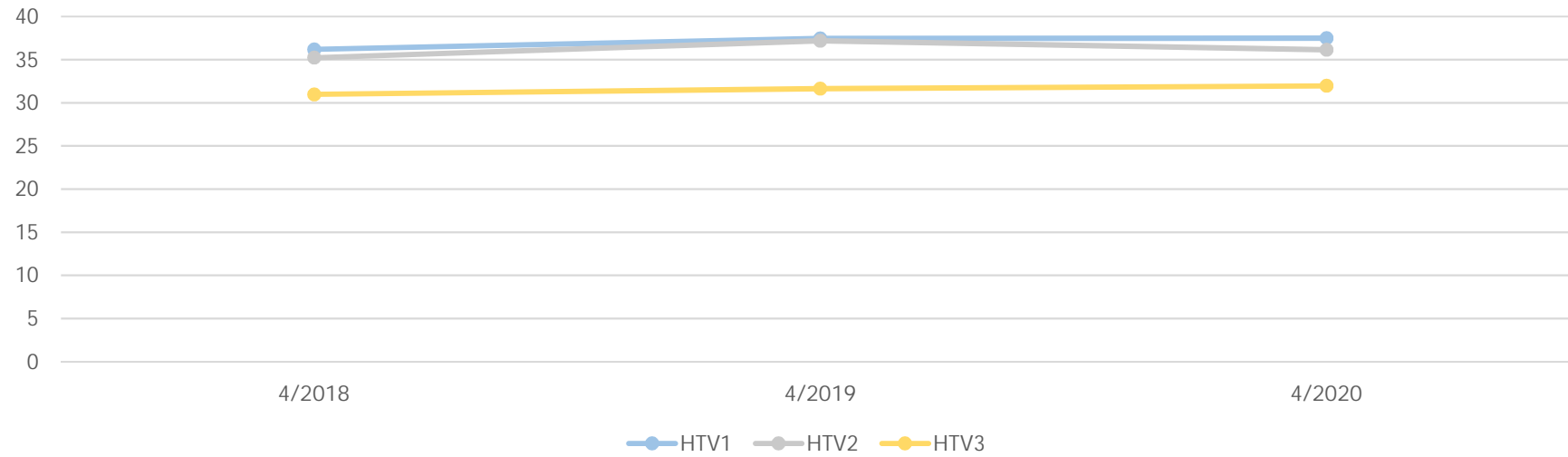
## KUUKAUSIRAPORTTI

4) Toimintatuotot yksiköittäin €1 000	* MTA = muutettu talousarvio		** TA = alkuperäinen talousarvio		MTA 2020*	Ennuste 2020	Ennuste / MTA*	Ennuste / TA**	TP 2019	Ennuste / TP 2019
	Kum. 4/2020	Tot.-% / MTA*	Kum. 4/2019	Tot.-% / TP 2019						
Yhdyskuntatekniikka	122	17,7%	170	16,8%	686	687	100,0%	686	1 009	68,1%
183550 Tilapalvelut (taseyksikkö)	7 416	31,8%	7 971	33,4%	23 331	23 331	100,0%	23 331	23 855	97,8%
<b>Yhteensä</b>	<b>7 538</b>	<b>31,4%</b>	<b>8 141</b>	<b>32,7%</b>	<b>24 017</b>	<b>24 017</b>	<b>100,0%</b>	<b>24 017</b>	<b>24 864</b>	<b>96,6%</b>

5) Toimintakulut yksiköittäin €1 000	* MTA = muutettu talousarvio		** TA = alkuperäinen talousarvio		MTA 2020*	Ennuste 2020	Ennuste / MTA*	Ennuste / TA**	TP 2019	Ennuste / TP 2019
	Kum. 4/2020	Tot.-% / MTA*	Kum. 4/2019	Tot.-% / TP 2019						
Yhdyskuntatekniikka	-2 741	30,8%	-3 216	34,6%	-8 895	-8 895	100,0%	-8 895	-9 303	95,6%
183550 Tilapalvelut (taseyksikkö)	-4 093	29,0%	-4 637	32,8%	-14 097	-14 097	100,0%	-14 097	-14 129	99,8%
<b>Yhteensä</b>	<b>-6 834</b>	<b>29,7%</b>	<b>-7 853</b>	<b>33,5%</b>	<b>-22 992</b>	<b>-22 992</b>	<b>100,0%</b>	<b>-22 992</b>	<b>-23 432</b>	<b>98,1%</b>

## KUUKAUSIRAPORTTI

### 6a) Kumulatiiviset henkilötyövuodet (HTV1, HTV2 ja HTV3)



	4/2018	4/2019	Muutos	Muutos	4/2020	Muutos	Muutos
HTV1	36,2	37,5	1,3	3,5 %	37,5	0,0	0,0 %
HTV2	35,2	37,2	2,0	5,5 %	36,1	-1,0	-2,8 %
HTV3	31,0	31,6	0,7	2,1 %	32,0	0,3	1,0 %

HTV1 = palveluksessaolopäivien lukumäärä kalenteripäivinä / 365 \* (osa-aikaprosentti/100)

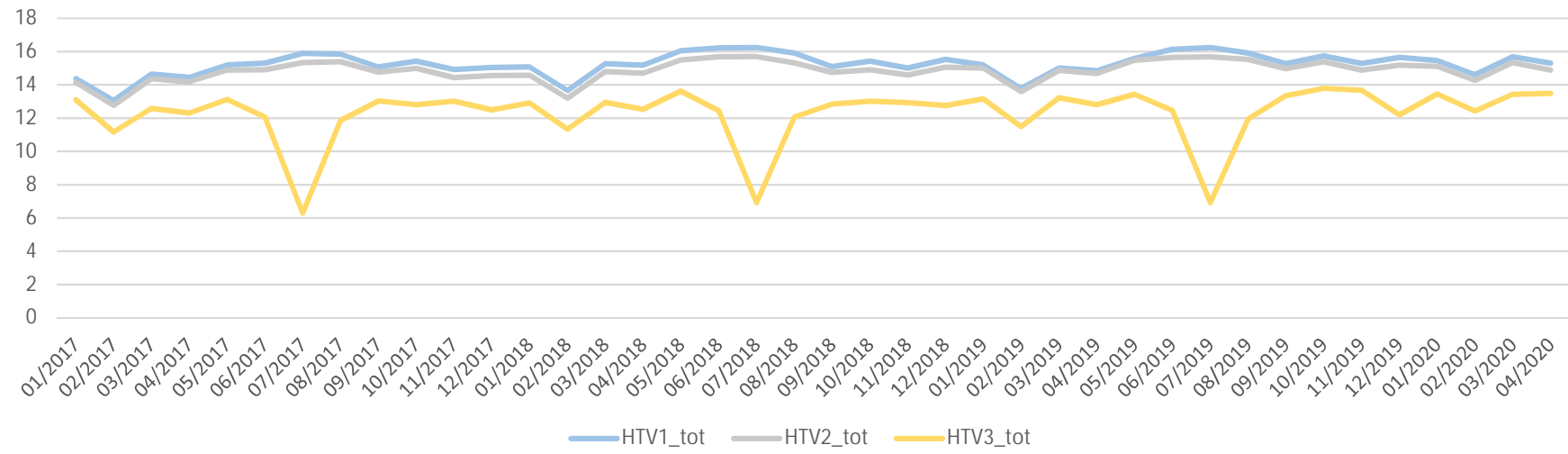
HTV2 = palkallisten palveluksessaolopäivien lukumäärä kalenteripäivinä / 365 \* (osa-aikaprosentti/100)

HTV3 = palveluksessaolopäivien (vähennetty kaikki poissaolot) lkm kalenteripäivinä / 365 \* (osa-aika-%/100)



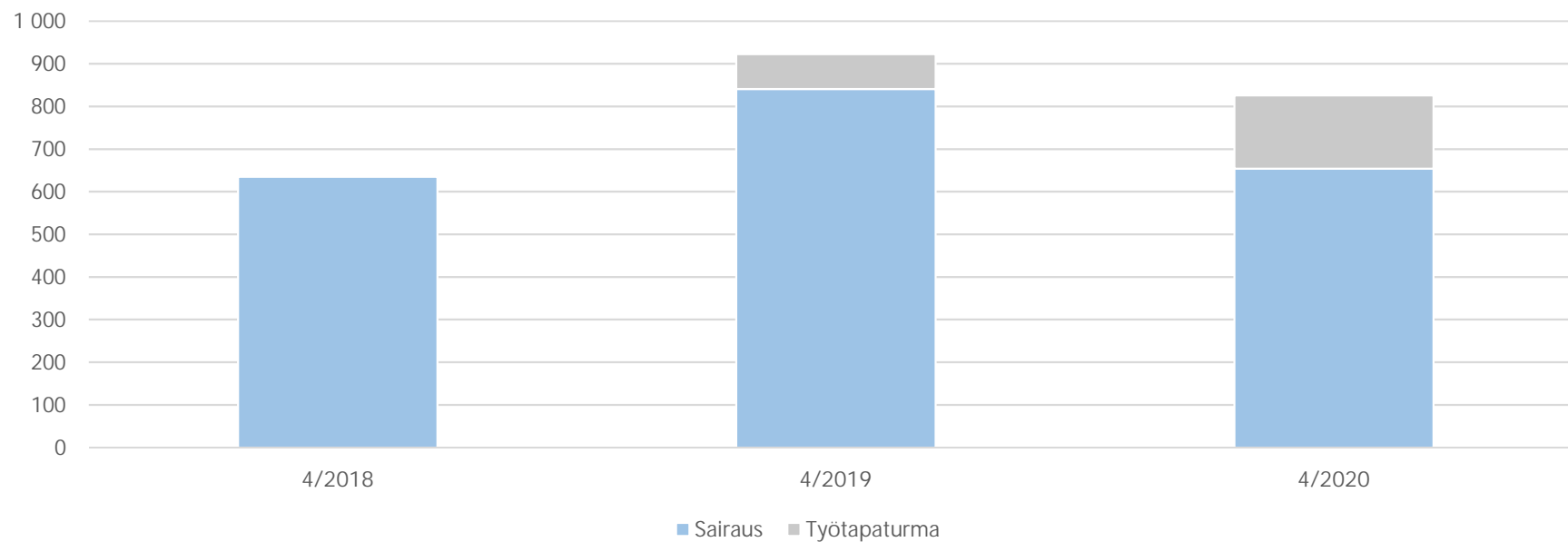
# KUUKAUSIRAPORTTI

6b) Henkilötyövuosien kuukausitoteumat (HTV1, HTV2 ja HTV3)



## KUUKAUSIRAPORTTI

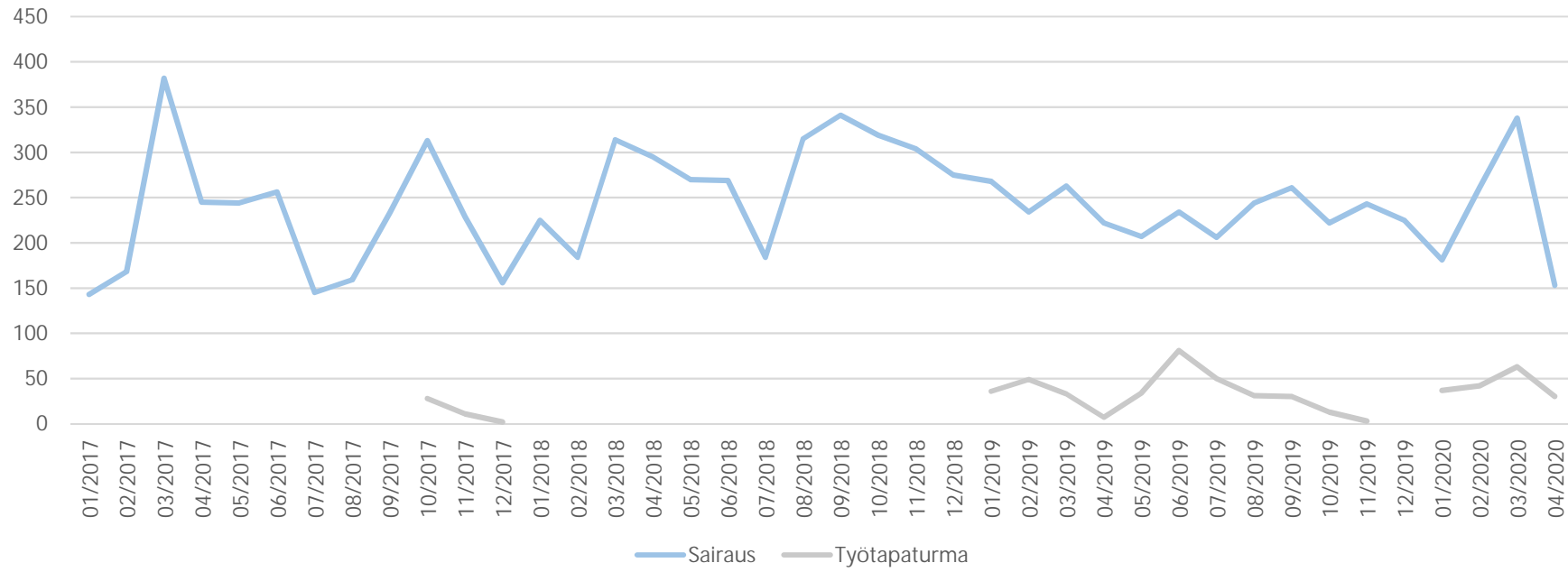
### 7a) Kumulatiiviset terveysperusteiset (= sairaus ja työtapaturma) poissaolot kalenteripäivät



	4/2018	4/2019	Muutos	Muutos	4/2020	Muutos	Muutos
Sairaus	635	841	206	32,4 %	654	-187	-22,2 %
Työtapaturma		82	82		172	90	109,8 %
Yhteensä	635	923	288	45,4 %	826	-97	-10,5 %

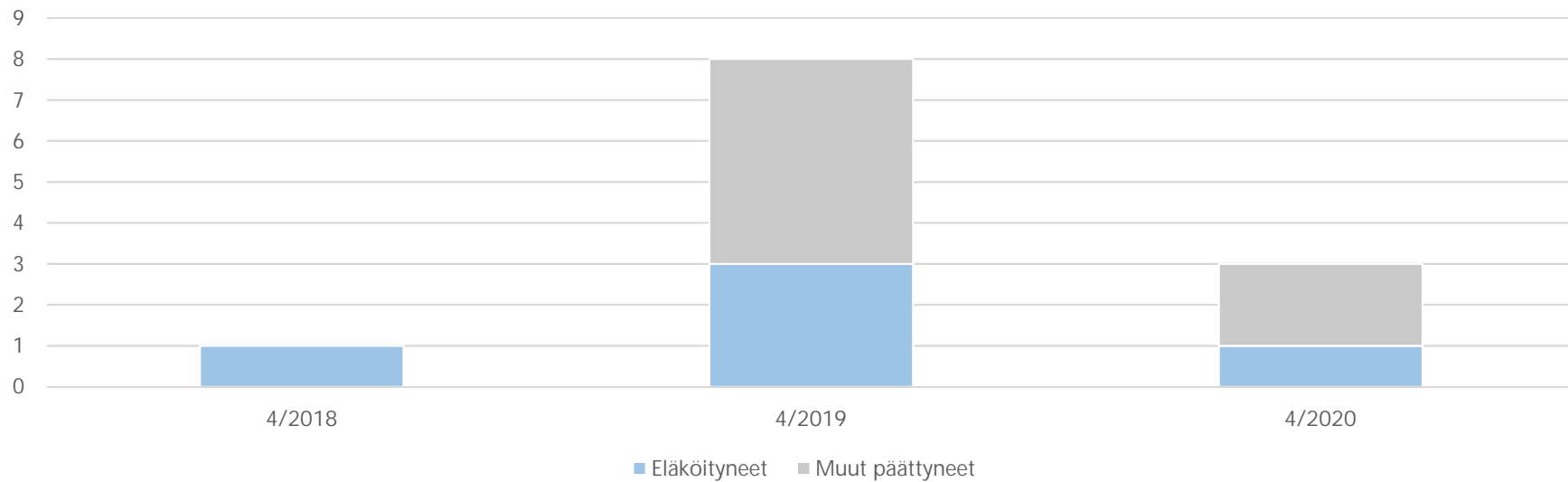
# KUUKAUSIRAPORTTI

7b) Terveysperusteisten (= sairaus ja työtapaturma) poissaolojen kuukausitoteumat kalenteripäivät



## KUUKAUSIRAPORTTI

### 8) Kumulatiiviset vakituisen henkilöstön päätyneet palvelussuhteet

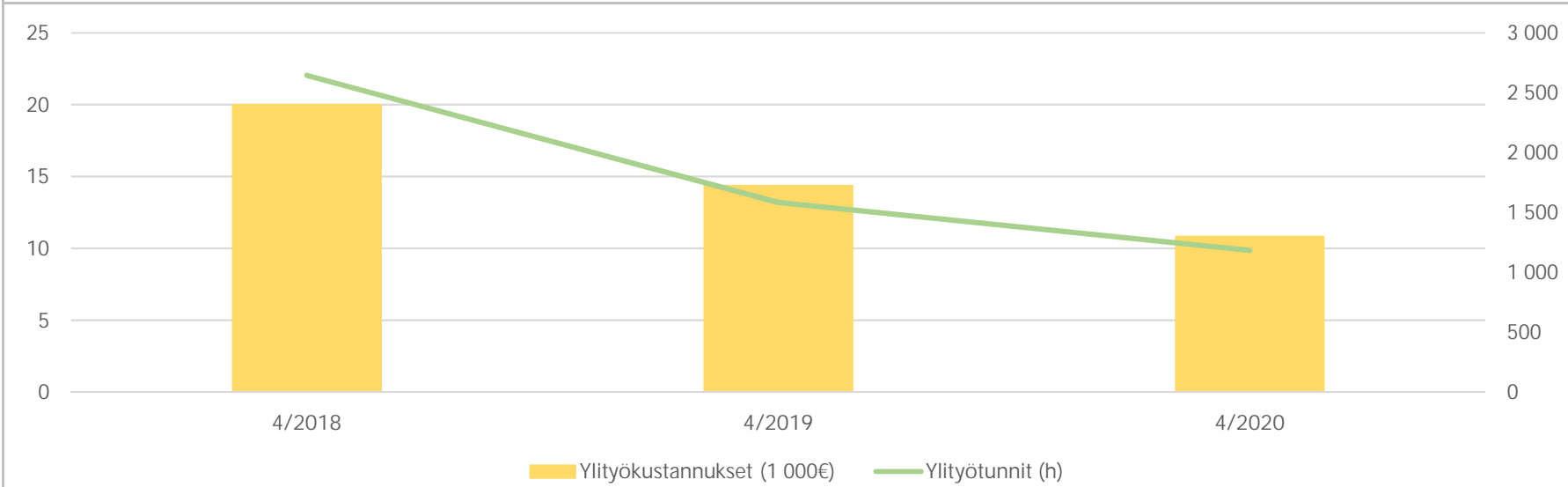


	4/2018	Vaiht.-%	4/2019	Vaiht.-%	Muutos	4/2020	Vaiht.-%	Muutos
Vakit. päätyneet palvelussuhteet	1	0,9 %	8	7,2 %	700,0 %	3	2,8 %	-62,5 %
- joista eläköityneet	1	0,9 %	3	2,7 %	200,0 %	1	0,9 %	-66,7 %
Vakituisen henkilöstön lukumäärä	114		111		-2,6 %	109		-1,8 %

Vaihtuvuus% = Vakituisten päätyneet palvelussuhteet / vakituisen henkilöstön lukumäärä

# KUUKAUSIRAPORTTI

## 9) Kumulatiiviset ylityökustannukset (1 000 €) ja -tunnit (h)



	4/2018	4/2019	Muutos	Muutos	4/2020	Muutos	Muutos
Ylityökustannukset (1 000€)	20	14	-6	-28,2 %	11	-4	-24,5 %
Ylityötunnit (h)	2 645	1 583	-1 062	-40,1 %	1 183	-401	-25,3 %